

Der
Täter/die
Täterin ist:



Meine Begründung:



Mini-Krimi

Ein Tiger auf Abwegen



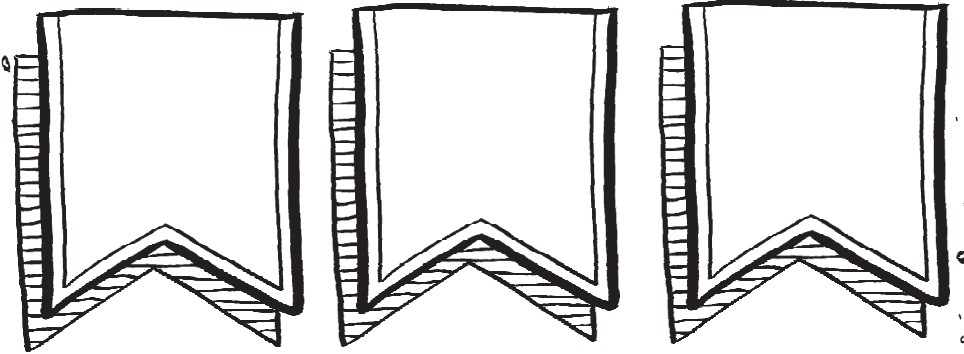
detectivisch untersucht von:



Pepe war neidisch. Eigentlich hätte das Tigergehege in seinen Aufgabenbereich fallen müssen. Aber nein, Ilena war nun dafür zuständig. Und Paul half ihr, denn er hatte nur Augen für Ilena. Auch das noch! Pepe rollte mit den Augen. Zwei Verliebte, die sein Tigergehege betreuen durften, während er die Nashörner zu pflegen hatte. Und Paul! Meine Güte, Paul, der bekam doch wirklich gar nichts hin. Was fand Ilena nur an diesem Knilch? Pepe gab ja zu, dass Ilena echt eine tolle Tierpflegerin war, das Herz am rechten Fleck und immer verantwortungsvoll, aber was sie nun an Paul fand, das verstand er nicht. Und überhaupt. Er hatte nun lange genug bewiesen, dass er bereit war, das Tigergehege zu übernehmen. So gingen alle ihrer Arbeit nach, im großen Tierpark. Am Abend jedoch entdeckte man das offene Tor zum Tigergehege und den fehlenden Tiger.

Das Problem:

Die möglichen Tatverdächtigen:



Ich schließe aus,
weil:
