

Der  
Täter/die  
Täterin ist:



Meine Begründung:



---

---

---

---

---

---

---

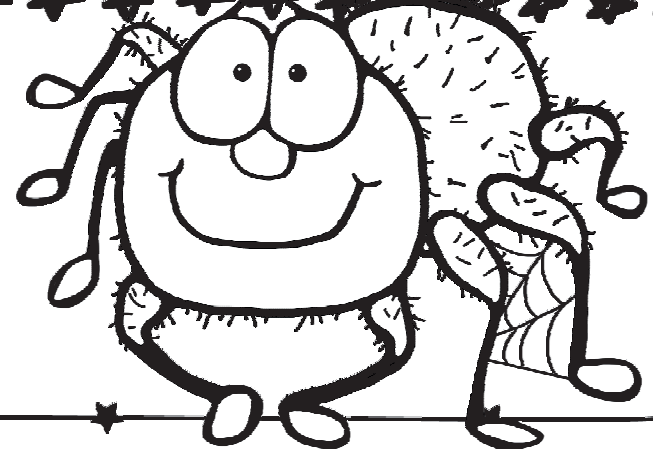
---

# Mini-Krimi

Die Spinne  
im Bett



détektivisch untersucht von:



In der Jugendherberge ging es sehr laut und trübelig zu. Die Klasse 3a war bereits seit zwei Tagen hier. Alle Zimmer befanden sich auf demselben Flur, so dass sich die Kinder der 3a, Frau Kort und Frau Polke auch in der Freizeit immer wieder über den Weg liefen. Kurz vor dem Schlafengehen lief Tom noch eilig über den Flur, das Duschgel in der Hand. Auch Frieda sah man noch, leise mit Selma tuschelnd. Beide gestikulierten wild und debattierten heftig. Tom sah ihnen nach und vergewisserte sich, dass er das Duschgel noch in Händen hielt. Frieda erzählte Selma gerade, warum sie sehr wütend sei. Alma und Jonathan gingen vorbei. Als Aya wenig später ins Bett gehen wollte, stieß sie einen Schrei aus. Unter der Bettdecke lag eine dicke, fette Spinne. Erst auf den zweiten Blick sah man, dass es eine Plastikspinne war.

Das Problem:

---

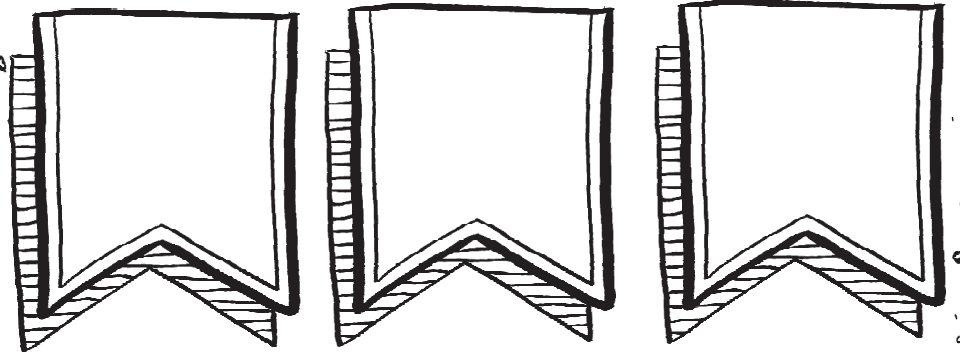
---

---

---

---

Die möglichen Tatverdächtigen:



Ich schließe aus,  
weil:

---

---

---

---

---

---

---